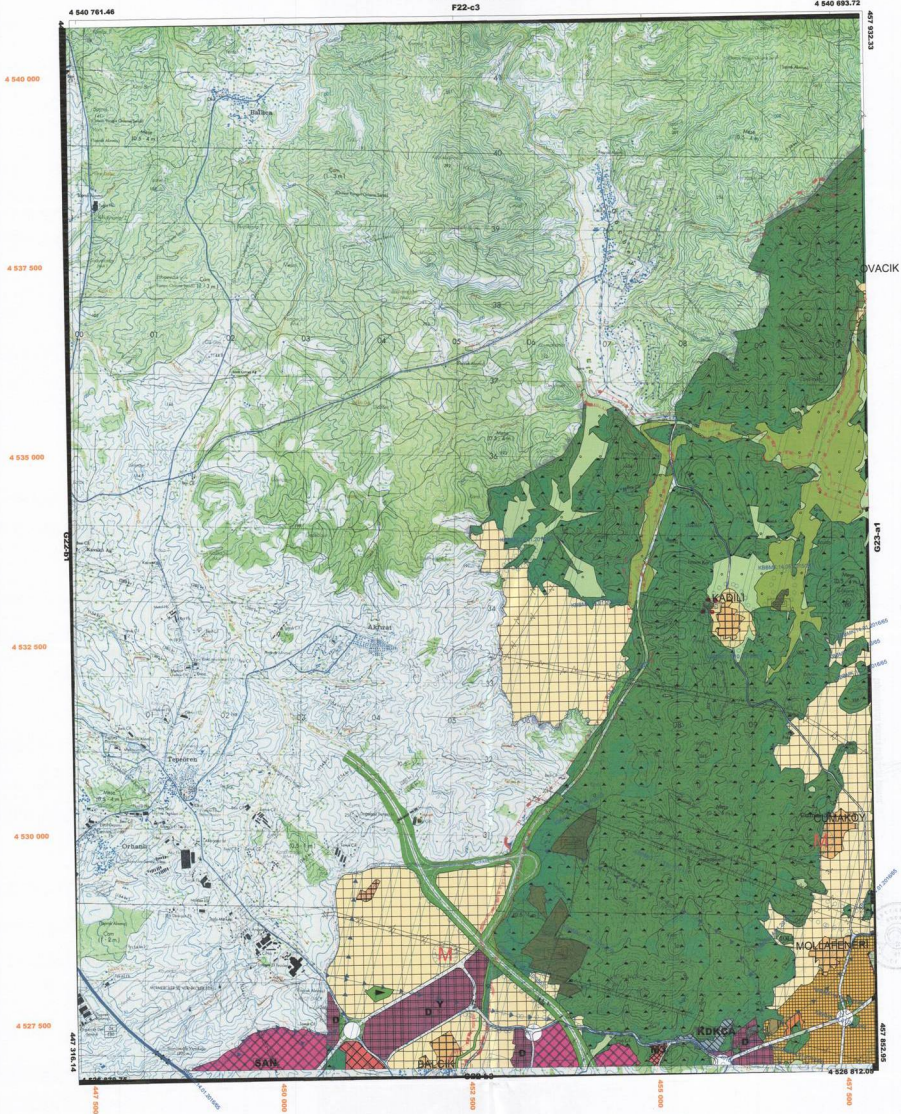


GEBZE  
(GEBZE)  
G22-b2  
F22-c3

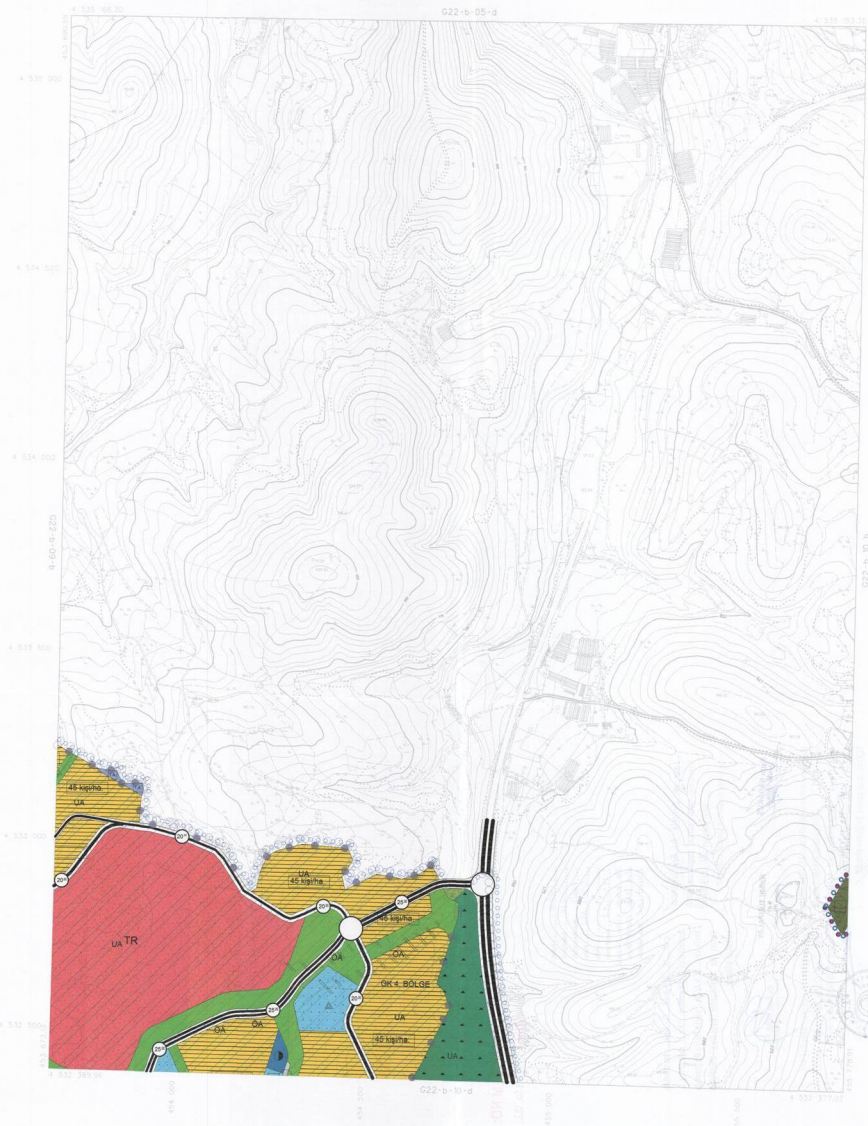


1/25000

GEBZE-G22-b2  
(GEBZE)

KOCAELİ  
G22-b-10-a

G22-b-05-g



DNAY  
Kocaeli Bölgesinde Delineasyon  
Yerleşim Fotoğrafından Yapılan  
Yükseklik Ölçümü Sayı 40 15000  
Ölçüm Sayısı Haritası Harita 2/4  
Şehir Harita Kurumu İTİB Kurumuna  
Göre Hazırlanmıştır.

15 Ocak 2005



KOCAELİ - G22-b-10-a

1:5000

Harita: 2005 Tarım Harita Fotoğrafından Delineasyon  
Harita Firması: İMKA HENKİ Fotoğraf Sanatçılığı Harita  
Mühürü: İmkanlı Harita Sanatçılığı Harita Sanatçılığı

Proje Mühendisi: İmkanlı Harita Sanatçılığı  
Harita Mühendisi: İmkanlı Harita Sanatçılığı

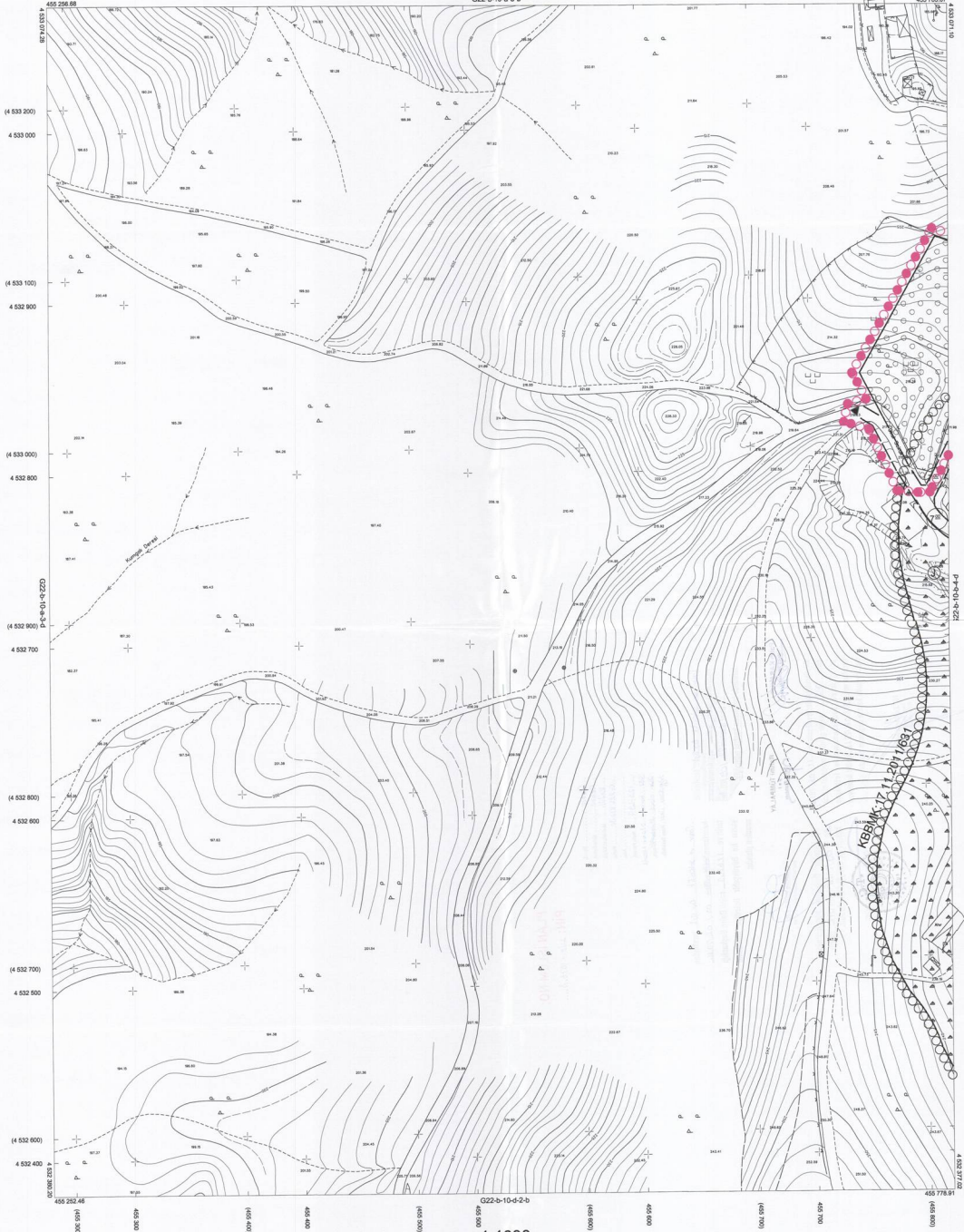
KONTROL  
Harita Mühendisi: İmkanlı Harita Sanatçılığı  
Harita Mühendisi: İmkanlı Harita Sanatçılığı



01	02	03	04	05
06	07	08	09	10
11	12	13	14	15
16	17	18	19	20
21	22	23	24	25

GEBZE İLÇESİ (Kadılı Köyü)  
KOCAELİ  
G22-b-10-a-3-c

G22-b-10-a-3-b



Kocaeli Büyükşehir Belediyesi tarafından Fotogrametri yöntemiyle yapılmış Kocaeli İline etli 1/1000 ölçekli sayısal Haritası Harita 3194 sayılı İmar Kanunu'nun 7/a maddesine göre incelenmiş ve onanmıştır.

28-11-2011

Beşim Akın  
GÖZEM MİNGİÇ  
İmar ve Şehircilik Genel Müdürü

GEBZE İLÇESİ (Kadılı Köyü) G22-b-10-a-3-c  
KOCAELİ

Koordinatlar ve pafta bölünmeleri en son güncelleme TUGAY'a bağlı 2005'de yapılmıştır. UTM 60°E ve Transversal Mercator (TM) kullanılmıştır. Ölçüm 2010 tarihinde yapılan levha fotogrametri yöntemiyle yapılmıştır. Ölçümün doğruluğu için pafta bölünmeleri ve koordinatları kontrol edilmiştir.

Yüklenici Firma : KUTLUBEY HARİTA A.Ş.  
ÇETINKAYA İMAR A.Ş.  
(Oran Grubu)

PROJE YÖNETİCİSİ  
ALTAN ÇETINKAYA  
Harita Mühendisi

Harita Mühendisi SELİM SAYDAN  
Harita Mühendisi DALEK AYDIN  
Harita Yüksek Mühendisi ESREF AKOĞ  
Harita Yüksek Mühendisi HAKAN İLHAN

HALİHAZIR HARİTA ŞEFİ  
BİLAL SEYİT  
Harita Mühendisi

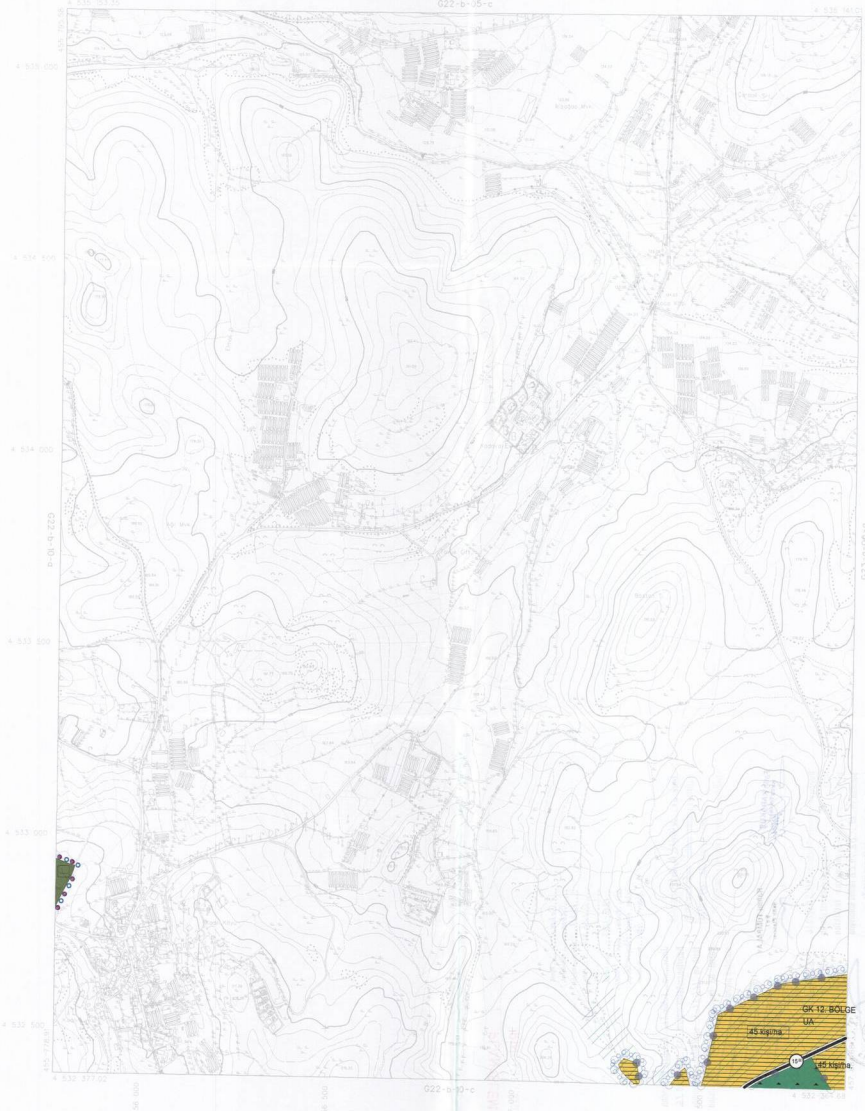
PROJE YÖNETİCİSİ  
HARİTA BİRİM MÜDÜRÜ V.  
ERKAN ÇUKUR  
Harita Yüksek Mühendisi

1:1000

1:5000  
 1:5000  
 1:5000  
 1:5000

KOCAELİ  
 G22-b-10-b

G22-b-05-c



ONAY  
 Kocaeli Bölgesel Mimarlık  
 Yapılandırma ve Fiziksel Yapılandırma  
 Bölge Kurulunca 15.000  
 Kocaeli Bölgesi Bölgesel Yürürlükte  
 Bulunmaktadır. 1/50000  
 Ölçeğinde Çizilmiştir.

15.08/2008



G22-b-05-c



KOCAELİ - G22-b-10-b

Haziran 2008 Tarihinde Fiziksel Yapılandırma (Yapılandırma)  
 Yapanı Fikri - İMUR-AYDIN Fiziksel Yapılandırma Bölgesi  
 Mimarlık İnşaat Sanayi Yatırım Ltd Şti

1:5000

Fotoğrafçı: M. AYDIN  
 Çizim: M. AYDIN  
 Kontrol: M. AYDIN

*[Handwritten signatures]*

KONTROL  
 M. AYDIN  
 M. AYDIN  
 M. AYDIN

Sartan OKUR  
 Mustafa YILMAZ  
 Mustafa YILMAZ

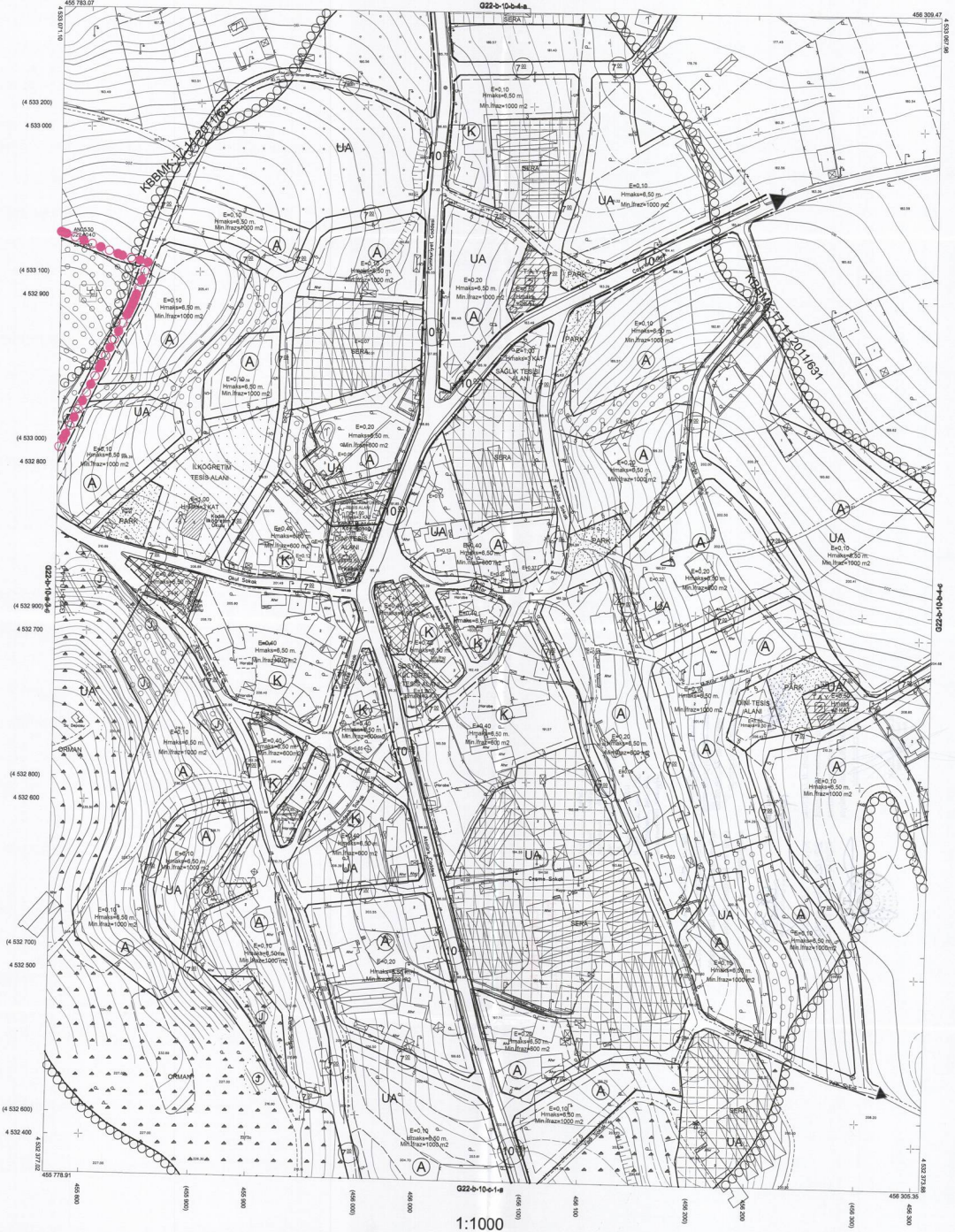


01	02
06	07
11	08
16	09
21	10
26	11
31	12
36	13
41	14
46	15
51	16
56	17
61	18
66	19
71	20
76	21
81	22
86	23
91	24
96	25
01	26
06	27
11	28
16	29
21	30
26	31
31	32

# GEBZE İLÇESİ (Kadılı Köyü)

KOCAELİ

G22-b-10-b-4-d



Kocaeli Büyükşehir Belediyesi tarafından Fotogrametri yöntemiyle yapılan Kocaeli İline ait 1:1000 ölçekli sayısal Haritazer Harita 3164 sayılı İmar Kanununun 7'nin madde 5ine göre hazırlanmış ve onaydır.



İNŞAAT MÜHÜRÜ  
İmar ve Şehircilik Dairesi Başkanı

GEBZE İLÇESİ (Kadılı Köyü) G22-b-10-b-4-d  
KOCAELİ

1:1000

Koordinatlar ve zafra bölümlerini en son güncellenen TUDGA'ya bağlı 2005.0 eponunda, GRS80 eksenli ve Transversal Mercator (TM) izdüşümünde çizilmiştir.  
Ekim 2010 tarihinde çekilen renkli hava fotoğraflarından yararlanılarak hazırlanmış planlar ve çizimlerdir.  
Yükseklik Pima : KUTLUERİ HARİTA A.Ş.  
ÇETINKAYA İMARA A.Ş.  
(Ortak Girişim)

PROJE YÖNETİCİSİ  
ALTAN ÇETINKAYA  
Harita Mühendisi

Harita Mühendisi BELM BAYDAN  
Harita Mühendisi DİLEK AYDIN  
Harita Yüksek Mühendisi ESREF AKIN  
Harita Yüksek Mühendisi HAKAN İYAN

HALHAZIR HARİTA BEFİ  
İMRAK SEYİDİN  
Harita Mühendisi

PROJE YÖNETİCİSİ  
HARİTA BÜSİE MİDÖRÜ V.  
BERKAN ÇIKAR  
Harita Yüksek Mühendisi